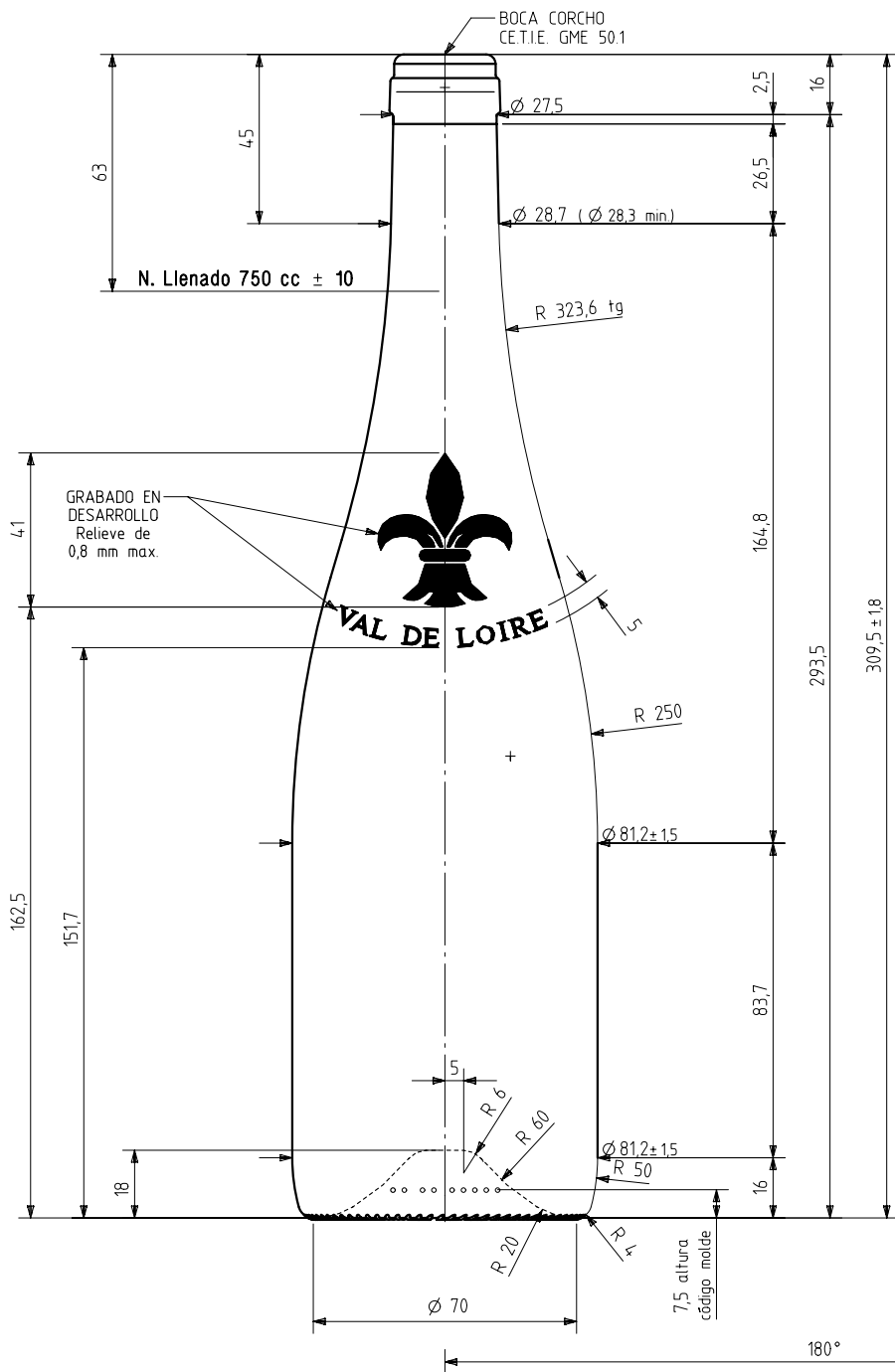


# VAL DE LOIRE NATURA 75 CL

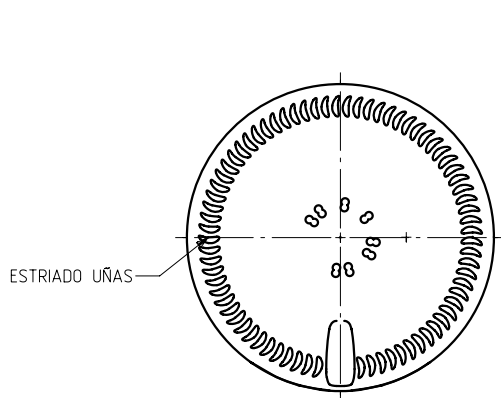
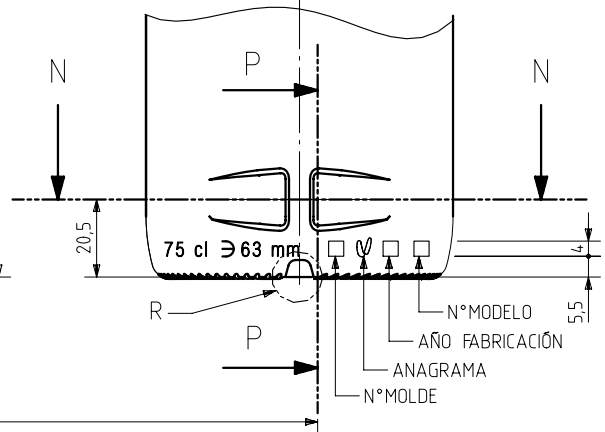
## Caratteristiche del prodotto

<b>Codice</b>	2085/242
<b>Capacità</b>	750 ml
<b>Imboccatura</b>	CORCHO CETIE
<b>Colori</b>	<input type="radio"/>
<b>Peso</b>	455 gr
<b>Altezza Totale</b>	309.50 mm
<b>Diametro</b>	81.20 mm
<b>Pallet</b>	1.164 Unitá

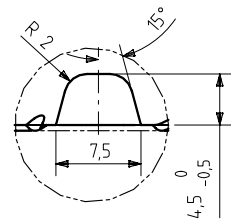




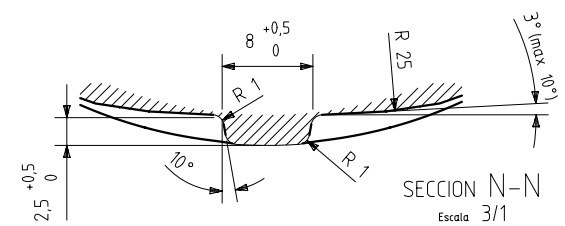
NOTA: Inscripción y posicionador lateral y de fondo en la cara opuesta al grabado en relieve y código molde



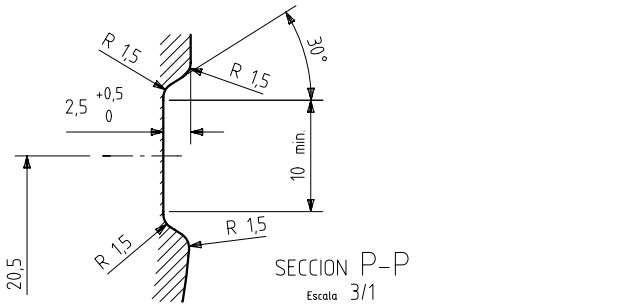
VISTA DEL FONDO




DETALLE R Escala 3:1



SECCION N-N Escala 3/1



SECCION P-P Escala 3/1

				Peso aprox / Weight approx	455 gr		Product Design Office www.vidrala.com	
				Capacidad N. llenado / Fillpoint Capacity	750 cc ± 10 a 63,0 mm		Dibujado / Des. : ALR	CAD: 8422-1prt
				Capacidad a verter / Brimfull Capacity	770,0 cc ± aprox		Fecha / Date: 20-02-13	Anula / Annuls: 8422
				Cámara expansión / Expansion Chamber	2,7 %		Escala / Escala: 1/1	N° Plano: 8422-1
				Recipiente medida / Meas cap	SI	Retornable / Refillable NO	Drawing N°: 57,8%	
1	Cambio Denominación	17-02-14	JAU	Angulo de volcado / Tilt angle	18,5°	Modelo: 2085/242	VAL DE LOIRE NATURA 75 cl	
Rev	Modificación / Modification	Fecha/Date	Firma/Sign	Carbonatación / Gas vol	0,0 Vol CO2 máx			
				Presión inf. max. (20°) / Max Pressure (20°):	<input checked="" type="checkbox"/>			
				Resistencia. choque térmico / Thermal Shock Max:	42 °C			

Este plano es propiedad de Vidrala, no puede ser reproducido ni comunicado sin nuestro permiso. Las cotas no toleradas son aproximadas. No to be copied in whole or part without written permission from Vidrala. All dimensions are in millimeters.