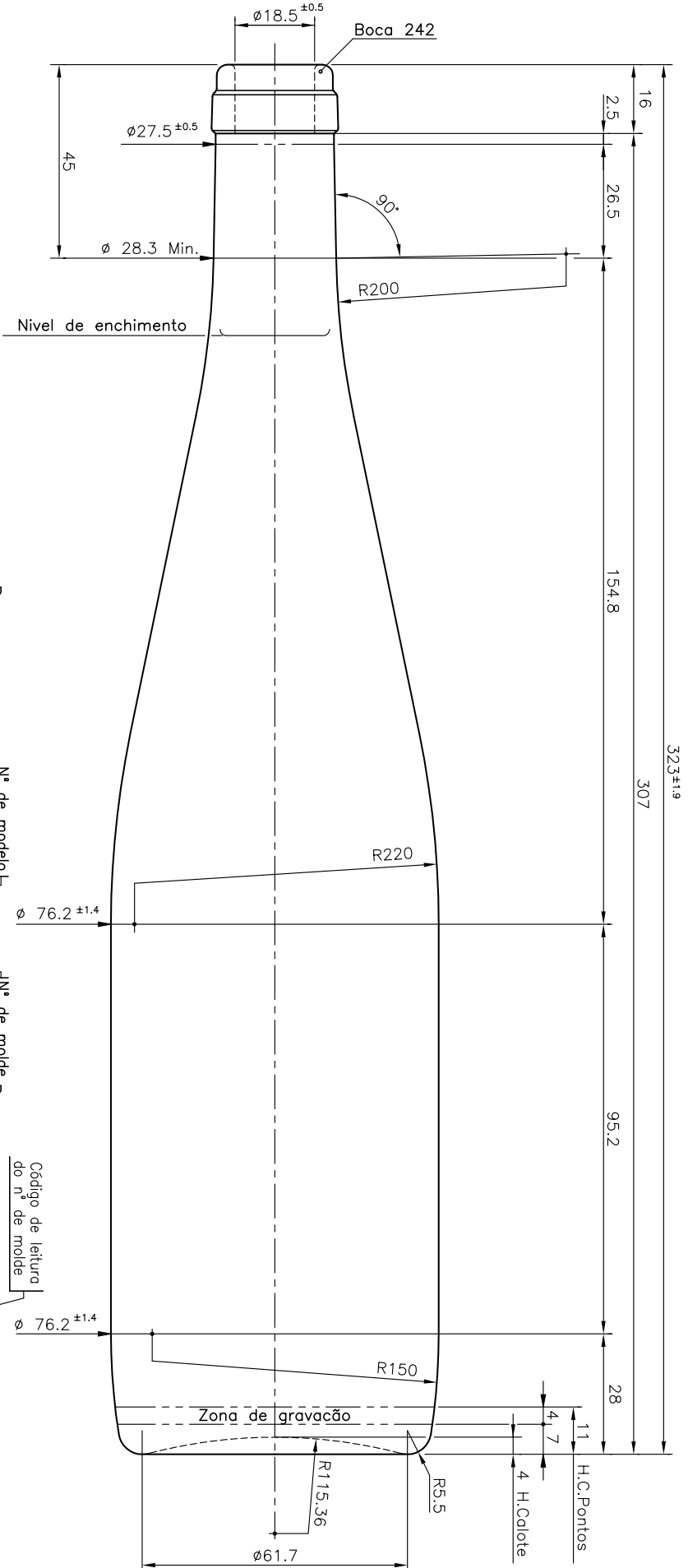


# RHIN TRADITION 75 CL

## Características do produto

<b>Código</b>	4720/242
<b>Capacidade</b>	750 ml
<b>Boca</b>	CORCHO CETIE
<b>Cores</b>	
<b>Peso</b>	420 gr
<b>Altura Total</b>	323.00 mm
<b>Diâmetro</b>	76.20 mm
<b>Paquete</b>	1.338 Unidades





Boca 242

 $\phi 18.5 \pm 0.5$  $\phi 27.5 \pm 0.5$ 

45

2.5

26.5

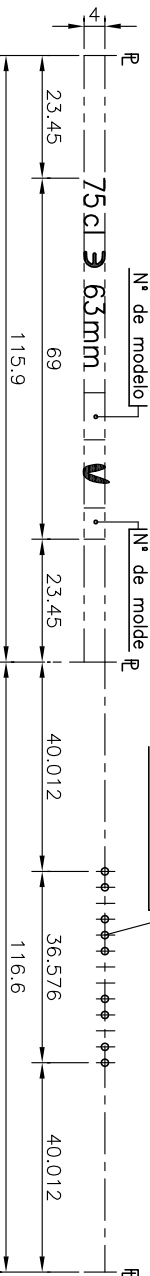
90°

R200

Nivel de enchimento

 $\phi 28.3 \text{ Min.}$ 

154.8



Nº de modelo

Nº de molde

Código de leitura do nº de molde

GRAVAÇÃO

11

4.7

4 H.Calote

H.C.Pontos

R5.5

 $\phi 61.7$ 

R115.36

Zona de gravação

R150

 $\phi 76.2 \pm 1.4$  $\phi 76.2 \pm 1.4$ 

4

23.45

69

75 CL 63mm

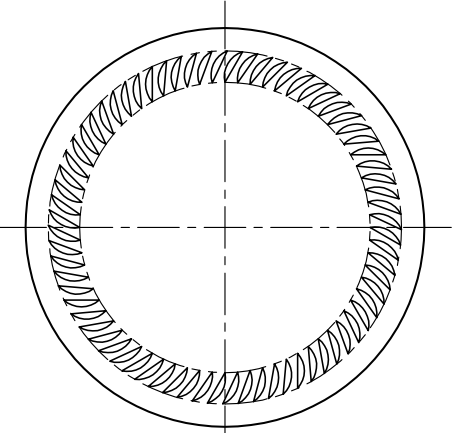
23.45

40.012

36.576

40.012

FUNDO



Este plano es propiedad de Vidrala y no puede ser reproducido ni comunicado sin nuestro permiso.  
Las cotas no toleradas son aproximadas.  
Specification agreements are based on toleranced dimensions only.  
Do not scale drawing, copyright reserved.  
All dimensions are in millimeters.

Rev.	Modificación / Modification	Fecha / Date	Firma / Sign

Rev.	Modificación / Modification	Fecha / Date	Firma / Sign

Peso aprox. / Weight approx	420 ± 25 gr		
Capacidad N. llenado / Fillpoint Capacity	750 cc ± 10	$\phi$ 63 mm	
Capacidad o verter / Brimfull Capacity	770 cc ± 10		
Cámara de expansión / Vacuity	2.7 %	20 cc	
Recipiente medida / Meas cap	SI		
Angulo de volcado / Tilt angle	..°		
Carbonatación / Gas vol	..	VolCO2 máx	
Presión larga duración / Long Term pressure	.. Bar	Max	Páster ..°
Resistencia choque térmico / Thermal Shock Max			42 °C

Rev.	Modificación / Modification	Fecha / Date	Firma / Sign

Modelo Code	4720/242		
Retornable / Returnable	NO		
Dibujado / Des	C. Sinfra		
Fecha / Date	23-05-18		
Escola / Scale	1:1		
Retornable / Returnable	NO		
CAO	27155(4720(242)).dwg		
Anula / Annuls	N°21449/20-B		
N° Plano Drawing N°	27155		

Product Design Office  
www.vidrala.com

RHIN 75 CL